



NOTICE DE MONTAGE JUMELAGE HD+ / MD+

Préparation :

1. Montez les roues du tracteur sur une planche en bois de 50 mm environ, afin de compenser l'écrasement du pneumatique.
2. Avant le montage du jumelage, appliquez de la graisse sur le cône tout autour de la jante tracteur.

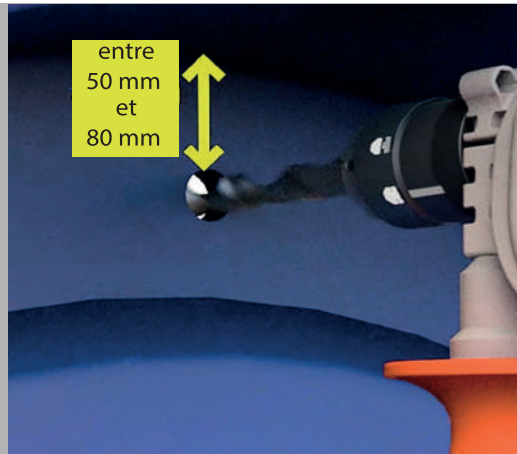
Montage des écrous à calotte :

3. Pour les roues réglables, remplacez simplement un boulon de roue existant par l'écrou à calotte et le boulon fourni.



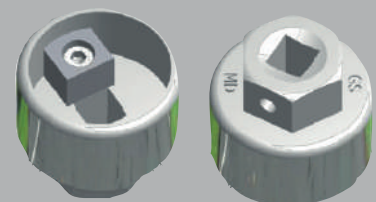
4. Pour les roues fixes, chaque écrou nécessite un perçage dans le disque de roue pour le montage. Le diamètre correspond à la taille de l'écrou à calotte fourni :

M16 : diamètre de trou de 18 mm maxi
M18 : diamètre de trou de 20 mm maxi
M20 : diamètre de trou de 22 mm maxi



5. Le trou doit être positionné entre 50 mm et 80 mm maxi du fond de jante. L'angle de montage maximal de la tige à tête par rapport à l'écrou à calotte ne doit pas dépasser +/- 10°, voir chapitre 12.

6. Si le voile n'est pas plat dans la position requise pour l'écrou à calotte, des rondelles de calage supplémentaires peuvent être nécessaires et sont disponibles avec des angles différents. **(Option payante)**



Outil pour maintenir l'écrou à calotte pendant le montage. **(Option payante)**

7. Répétez l'opération ci-dessus pour tous les écrous à calotte en respectant un écartement régulier autour de la roue.



ZA - Sud
Rue Pascal
14700 FALAISE

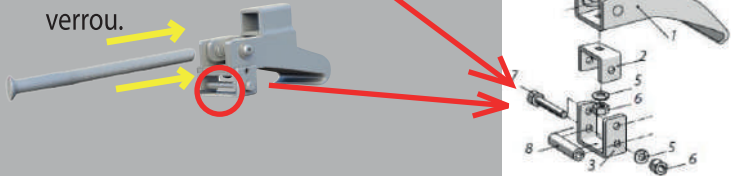

SODIJANTES
industrie

02.31.40.80.50
info@sodijantes.com
www.sodijantes.com

Assemblage du système de serrage

8. Assemblez la cale MD +

9. Vissez la vis à tête dans le verrou.



11. Insérez la tête de la vis dans l'écrou à calotte.



12. Réglez la hauteur de la base du système de serrage (A) pour obtenir un positionnement central de l'axe à l'intérieur du verrou. L'angle de montage maximal de la tige à tête par rapport à l'écrou à calotte ne doit pas dépasser +/- 10°.

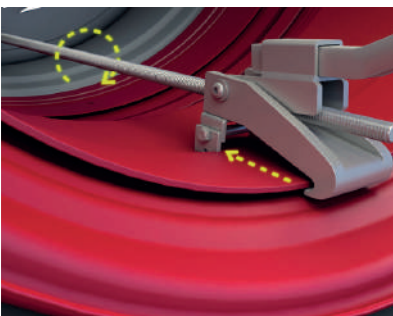


13. Tournez la vis à tête pour obtenir la longueur et l'élasticité appropriées.

14. Bloquez le système de serrage à l'aide de la clé-fournie (utilisez uniquement la clé fournie car sa longueur a été optimisée pour appliquer la force correcte au système de serrage).

15. Vous entendez un bruit « sourd » bien défini lorsque le système de serrage est correctement verrouillé. Il ne doit y avoir aucun jeu dans le système de serrage lorsqu'il est correctement monté.

16. Coupez le surplus de longueur de vis à 3 cm derrière les verrous.



17. Répétez toutes les opérations sur les autres systèmes de serrage.



Assemblage des roues jumelées

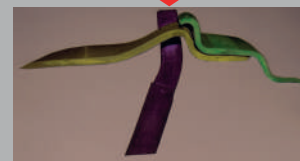
10. Approchez-les roues à jumeler, mettez-les en place et insérez-les dans la roue du tracteur en bas puis poussez les roues à jumeler en position.



Extraction d'un jumelage

Insérez la clé à tube (côté carré) dans le trou d'extraction de l'entretoise.

Positionnez la roue de façon à ce que le trou d'extraction soit en haut.



SÉCURITÉ



Vérifiez le bon verrouillage après 15 min d'utilisation. Cette étape est essentielle pour s'assurer que la pose des roues jumelées est bien ajustée et que le système de serrage fonctionne correctement.

ZA - Sud
Rue Pascal
14700 FALAISE

SODIJANTES
industrie

02.31.40.80.50
info@sodijantes.com
www.sodijantes.com